

Gemeinde Ermensee

ERSCHLIESSUNGSRICHTPLAN

Erschliessungsmassnahmen und
mutmassliche Erschliessungskosten

Öffentliche Auflage vom 08. Februar bis 09. März 2010

Vom Gemeinderat beschlossen am 29. Juni 2010

Der Gemeindepräsident:



Charles Kuhn



Der Gemeindeschreiber:



Jost Heim

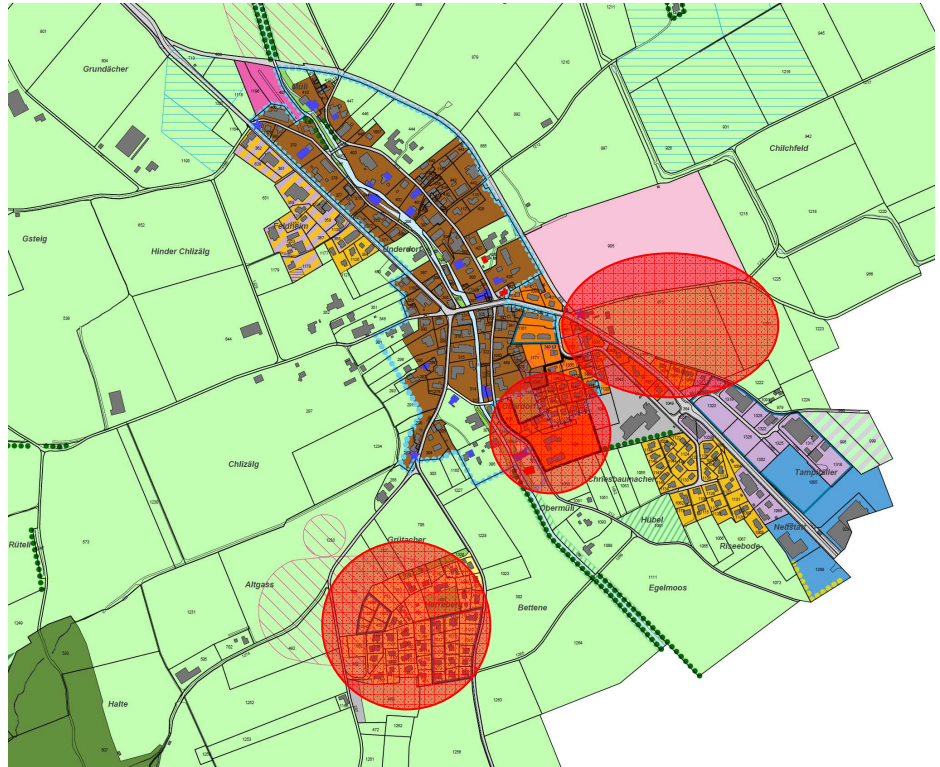
Vom Regierungsrat mit Entscheid Nr. 1119 vom 26. Oktober 2010 mit Auflage genehmigt.



18. November 2010


(Unterschrift)

Gemeinde Ermensee
Schulhausstrasse 16
6294 Ermensee



**40925 Kommunaler Erschliessungs-
richtplan Ermensee**

Teilgebiete 1 - 3

05.02.2010

Impressum

Erstelldatum: 09.07.2009
Letzte Änderung: 05.02.2010
Autor: Hurschler Branko
Auftrag: 40925 Kommunalen Erschliessungsrichtplan Ermensee
Bericht Nr.:
Seitenzahl: 9 (inkl. Vorspann)
Datei: TB_40925_ERP_Ermensee_100205.doc

© Copyright

Emch+Berger WSB AG

Emch+Berger WSB AG, Rüeggisingerstrasse 29, 6020 Emmenbrücke
Telefon +41 (0)41 269 40 00 • Telefax +41 (0)41 269 40 01
www.ebwsb.ch • emmenbruecke@ebwsb.ch • MWST Nr. 490 994



Pius Suter



Hurschler Branko

Inhaltsverzeichnis		Seite
1	Gebiet 1 Herreberg	4
1.1	Kosten	4
1.2	Situation 1 : 1000	4
2	Gebiet 2 Oberdorf	6
2.1	Kosten	6
2.2	Situation 1 : 1000	6
3	Gebiet 3 Chilchfeld Gewerbegebiet	8
3.1	Kosten	8
3.2	Situation 1 : 1000	8

1 Gebiet 1 Herreberg

1.1 Kosten

Die Investitionen für die verkehrstechnische Erschliessung und die Medien wurden schon getätigt und sind bestehend.

1.2 Situation 1 : 1000

Massnahmenblatt für Teilgebiet 1 in Ermensee

Gebietsname	Herreberg		
Teil-Gebietsnummer	1		
Zone:	Teilgebiet 1	Landhauszone (Lh) ES II	
Bauziffer:	Teilgebiet 1		
Flächen:	Teilgebiet 1	<i>m²</i>	<i>in %</i>
		31'500	100
Priorität:	Teilgebiet 1	1	
NB = Neubau (Strasse)		MW = Meteorwasser (Kanalisation)	
AB = Ausbau (Strasse)		SW = Schmutzwasser (Kanalisation)	

Massnahmen	Bemerkungen	Frist	Mutmassliche Erschliessungskosten		
			Jahre	Brutto	z.L. Interessierte

Parz. 1362:						
Keine Massnahmen notwendig				0.00	SFr. 0.00	
Parz. 711						
NB: L=25m B=4.5m		260.-/m ²	6-10	SFr. 30'000.00	SFr. 30'000.00	
TOTAL Strassenbau:				SFr. 30'000.00	SFr. 30'000.00	SFr. 0.00

Keine Massnahmen notwendig, die Parzellen sind erschlossen						
TOTAL Abwasseranlagen:				SFr. 0.00	SFr. 0.00	SFr. 0.00

SW Stichstrasse						
Keine Massnahmen notwendig, die Parzellen sind erschlossen						
TOTAL Trinkwasseranlagen:				SFr. 0.00	SFr. 0.00	SFr. 0.00

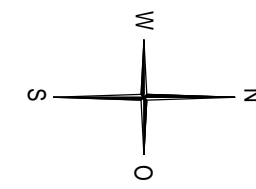
TOTAL Weitere Kosten				SFr. 0.00	SFr. 0.00	SFr. 0.00

TOTAL Kosten Grunderschliessung				SFr. 30'000.00	SFr. 30'000.00	SFr. 0.00
--	--	--	--	-----------------------	-----------------------	------------------

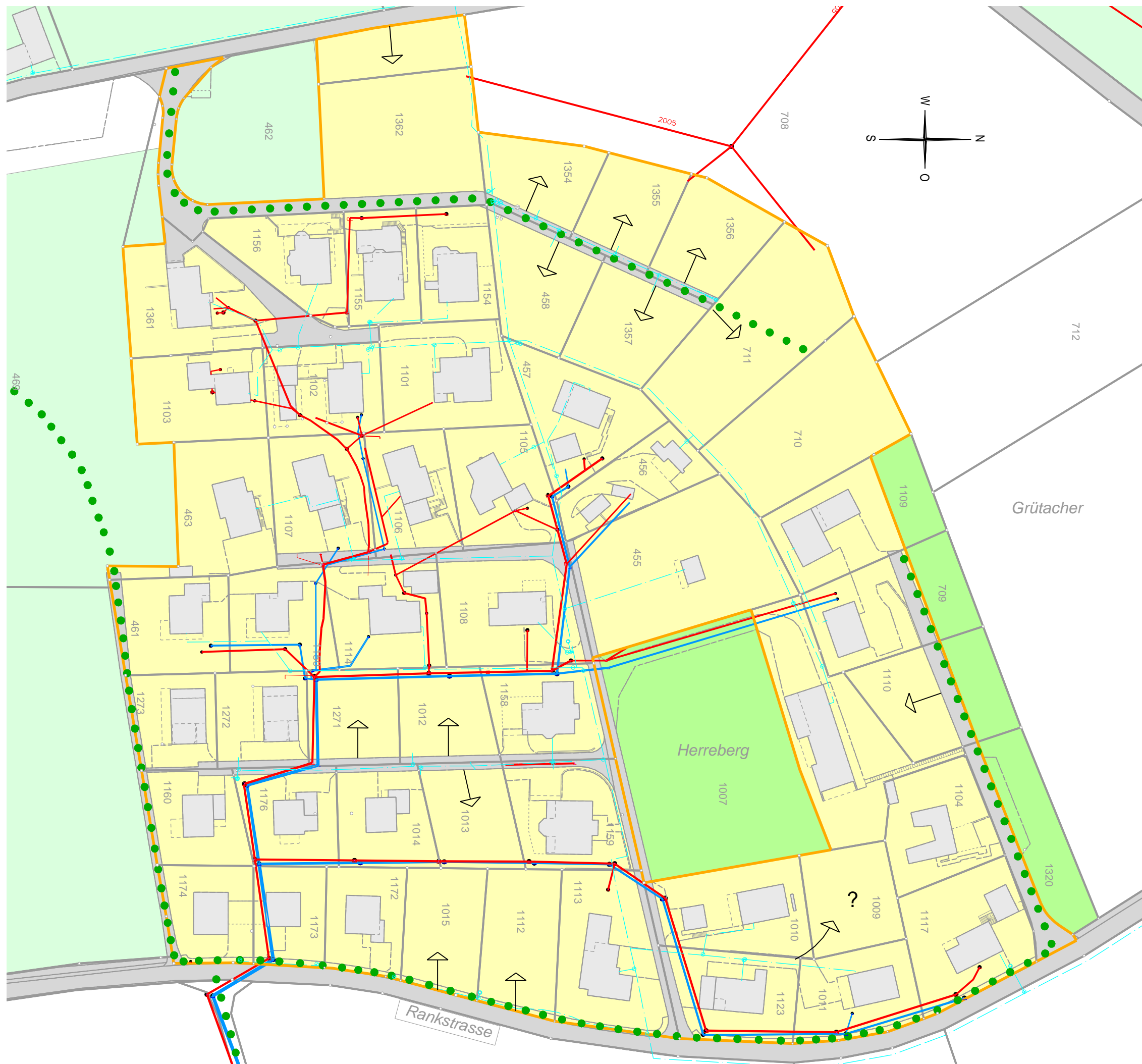
Situationsplan zum Massnahmenblatt

Teilgebiet 1 Ermensee

Msst: 1 : 1'000



- Bauzonen
- Landwirtschaftszone
- Grünzohne
- Wald
- Strassen / Wege**
- Privatstrasse / Trottoir
- Gehweg bestehend
- Gehweg neu (genaue Lage offen)
- Erschliessungsrichtung
- Später mögliche Erschliessungsrichtung
- Spätere Fortsetzung des Verkehrsträgers
- Wasserleitungen**
- WV Hydrantenleitung, bestehend
- WV Hydrantenleitung, neu
- Leitungssignaturen Abwasser**
- SW (Schmutzwasser) bestehend
- RW (Reinabwasser) bestehend
- MW (Mischwasser) bestehend
- SW (Schmutzwasser) Projekt
- RW (Reinabwasser) Projekt
- Abwasserleitungen**
- Verlauf Reinabwasserleitungen
- Versickerungsanlage
- Retentionsanlage
- Pumpwerk Schmutzwasser / Reinabwasser
- Anschlusspunkt an best. Leitungssystem
- Verlauf Schmutzwasserleitungen
- Anschlusspunkt an best. Leitungssystem
- Verlauf Mischwasserleitungen
- Anschlusspunkt an best. Leitungssystem



Emch+Berger WSB AG
Ingenieure und Geometer

WSB

Plan-Nr. : 40925 - 01
 Erstellt : Schmid Lukas
 Datum : 08.07.2009
 Rev. : 12.01.2010/Hb
 Dateiname : 40925_01.sda

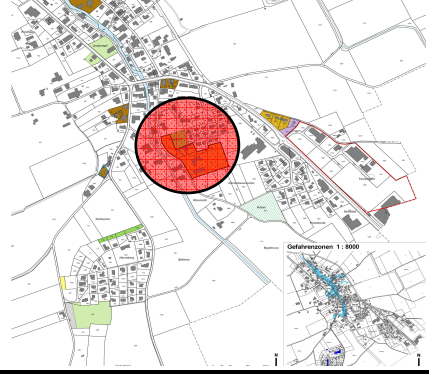
2 Gebiet 2 Oberdorf

2.1 Kosten

Die allfälligen Kosten sind im Zuge des Gestaltungsplans zu erfassen.
Kosten für die Erschliessung wurden nachfolgend abgeschätzt.

2.2 Situation 1 : 1000

Massnahmenblatt für Teilgebiet 2 in Ermensee

Gebietsname	Oberdorf (Richenseestrasse)		
Teil-Gebietsnummern	2		
Zone: Teilgebiet 2	Wohnzone A (WA) ES II mit 1/4 EFH DFH		
Bauziffer: Teilgebiet 2	0.6	<i>in %</i>	
Flächen: Teilgebiet 2	4'400		
Priorität: Teilgebiet 2	2		
NB = Neubau (Strasse)	MW = Meteorwasser (Kanalisation)		
AB = Ausbau (Strasse)	SW = Schmutzwasser (Kanalisation)		

Massnahmen	Bemerkungen	Frist	Mutmassliche Erschliessungskosten		
			Jahre	Brutto	z.L. Interessierte

Gestaltungsplanpflichtgebiet					
Stichstrasse					
NB: B=5m L=90m	260.-/m'		6-10	SFr. 117'000.00	SFr. 117'000.00
TOTAL Strassenbau:				SFr. 117'000.00	SFr. 117'000.00

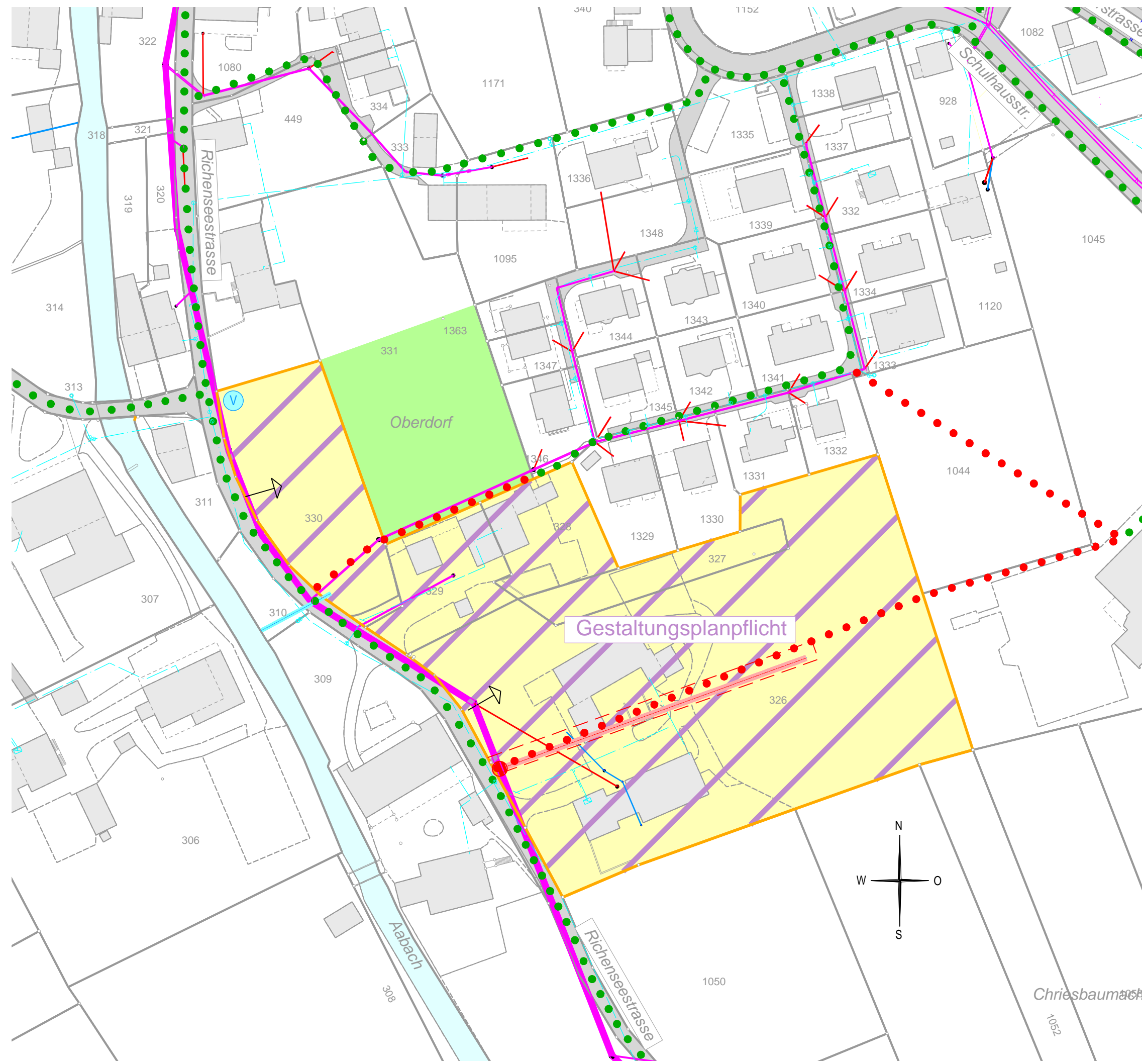
SW bis best. Hauptsammelkanal					
L=80m, NW 250	650.-/m'		6-10	SFr. 52'000.00	SFr. 52'000.00
MW bis Vorfluter					
L=20m, NW 250	650.-/m'		6-10	SFr. 26'000.00	SFr. 26'000.00
Versickerungsanlage	5000.-/Stk		6-10	SFr. 5'000.00	SFr. 5'000.00
TOTAL Abwasseranlagen:				SFr. 78'000.00	SFr. 78'000.00

SW Stichstrasse					
Netzerweiterung, Hydranten-Leitung					
NW 125, L=70m'	235.-/m'		6-10	SFr. 17'000.00	SFr. 17'000.00
2x Hydrant mit Schieber,	5'000.-/Stk.		6-10	SFr. 10'000.00	SFr. 10'000.00
TOTAL Trinkwasseranlagen:				SFr. 27'000.00	SFr. 27'000.00

TOTAL Weitere Kosten				SFr. 0.00	SFr. 0.00
-----------------------------	--	--	--	-----------	-----------

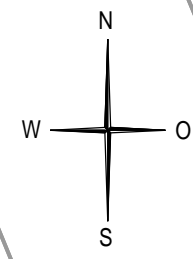
TOTAL Kosten Grunderschliessung				SFr. 222'000.00	SFr. 222'000.00
--	--	--	--	-----------------	-----------------

Situationsplan zum Massnahmenblatt TEILGEBIET 2 Ermensee



- Bauzonen
- Landwirtschaftszone
- Grünzohne
- Wald
- Strassen / Wege**
- Privatstrasse / Trottoir
- Gehweg bestehend
- Gehweg neu (genaue Lage offen)
- Erschliessungsrichtung
- Später mögliche Erschliessungsrichtung
- Spätere Fortsetzung des Verkehrsträgers
- Wasserleitungen**
- WV Hydrantenleitung, bestehend
- WV Hydrantenleitung, neu
- Leitungssignaturen Abwasser**
- SW (Schmutzwasser) bestehend
- RW (Reinabwasser) bestehend
- MW (Mischwasser) bestehend
- SW (Schmutzwasser) Projekt
- RW (Reinabwasser) Projekt
- Abwasserleitungen**
- Verlauf Reinabwasserleitungen
- V Versickerungsanlage
- R Retentionsanlage
- Pumpwerk Schmutzwasser / Reinabwasser
- Anschlusspunkt an best. Leitungssystem
- Verlauf Schmutzwasserleitungen
- Anschlusspunkt an best. Leitungssystem
- Verlauf Mischwasserleitungen
- Anschlusspunkt an best. Leitungssystem

Gestaltungsplanpflicht



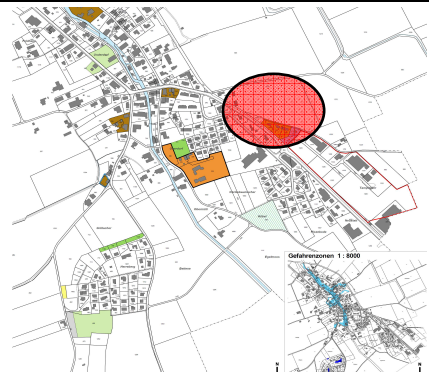
3 Gebiet 3 Chilchfeld Gewerbegebiet

3.1 Kosten

Die Kosten für die Erschliessung des Gebiets wurden in zwei Etappen aufgeteilt.

3.2 Situation 1 : 1000

Massnahmenblatt für Teilgebiet 3 Ermensee

Gebietsname	Chilchfeld Gewerbegebiet		
Teil-Gebietsnummer	3		
Zone: Teilgebiet 3	Arbeitszone (AR-1), ES III		
Bauziffer: Teilgebiet 3	max. 40%		
Flächen: Teilgebiet 3	m^2	<i>in %</i>	
	23'500		
Priorität: Teilgebiet 3	1		
NB = Neubau (Strasse)	MW = Meteorwasser (Kanalisation)		
AB = Ausbau (Strasse)	SW = Schmutzwasser (Kanalisation)		

Massnahmen	Bemerkungen	Frist Jahre	Mutmassliche Erschliessungskosten		
			Brutto	z.L. Interessierte	z.L. Gemeinde

Zufahrt 1. Etappe						
NB: L=270m, B=6.0m,	260.-/m ²		1-5	SFr. 420'000.00	SFr. 420'000.00	
Zufahrt 2. Etappe						
Stichstrasse						
NB: L=75m B=6m	260.-/m ²		6-10	SFr. 117'000.00	SFr. 117'000.00	
Strassenverbreiterung						
AB: L=120m B=1.5m	300.-/m ²			SFr. 54'000.00	SFr. 54'000.00	
TOTAL Strassenbau:				SFr. 591'000.00	SFr. 591'000.00	SFr. 0.00

SW 1. Etappe Erschiessung und Stichstrasse						
L=140m, NW 200	500.-/m'		1-5	SFr. 70'000.00	SFr. 70'000.00	
SW Stichstrasse						
L=75m, NW 200	500.-/m'		6-10	SFr. 37'500.00	SFr. 37'500.00	
SW 1. Etappe Erschiessung						
L=25m, NW 250,	650.-/m'		1-5	SFr. 16'500.00	SFr. 16'500.00	
SW Transportleitung						
L=125m, NW 300,	700.-/m'		1-5	SFr. 87'500.00	SFr. 87'500.00	
SW bis bestehende Kanalisation						
L=100, NW 400,	850.-/m'		1-5	SFr. 85'000.00	SFr. 85'000.00	
SW Ausbau Querung SBB und Kantonsstrasse						
L=30m, NW 400,	1600.-/m'		6-10	SFr. 96'000.00	SFr. 96'000.00	
Versickerungsanlagen						
	5000.-/Stk		6-10	SFr. 20'000.00	SFr. 20'000.00	
TOTAL Abwasseranlagen:				SFr. 412'500.00	SFr. 412'500.00	SFr. 0.00

Netzerweiterung, Hydranten-Leitung						
NW 125, L=480m'	235.-/m'		6-10	SFr. 115'000.00	SFr. 115'000.00	
4x Hydrant mit Schieber,	5'000.-/Stk.		6-10	SFr. 20'000.00	SFr. 20'000.00	
TOTAL Trinkwasseranlagen:				SFr. 135'000.00	SFr. 135'000.00	SFr. 0.00

TOTAL Weitere Kosten						
				SFr. 0.00	SFr. 0.00	SFr. 0.00

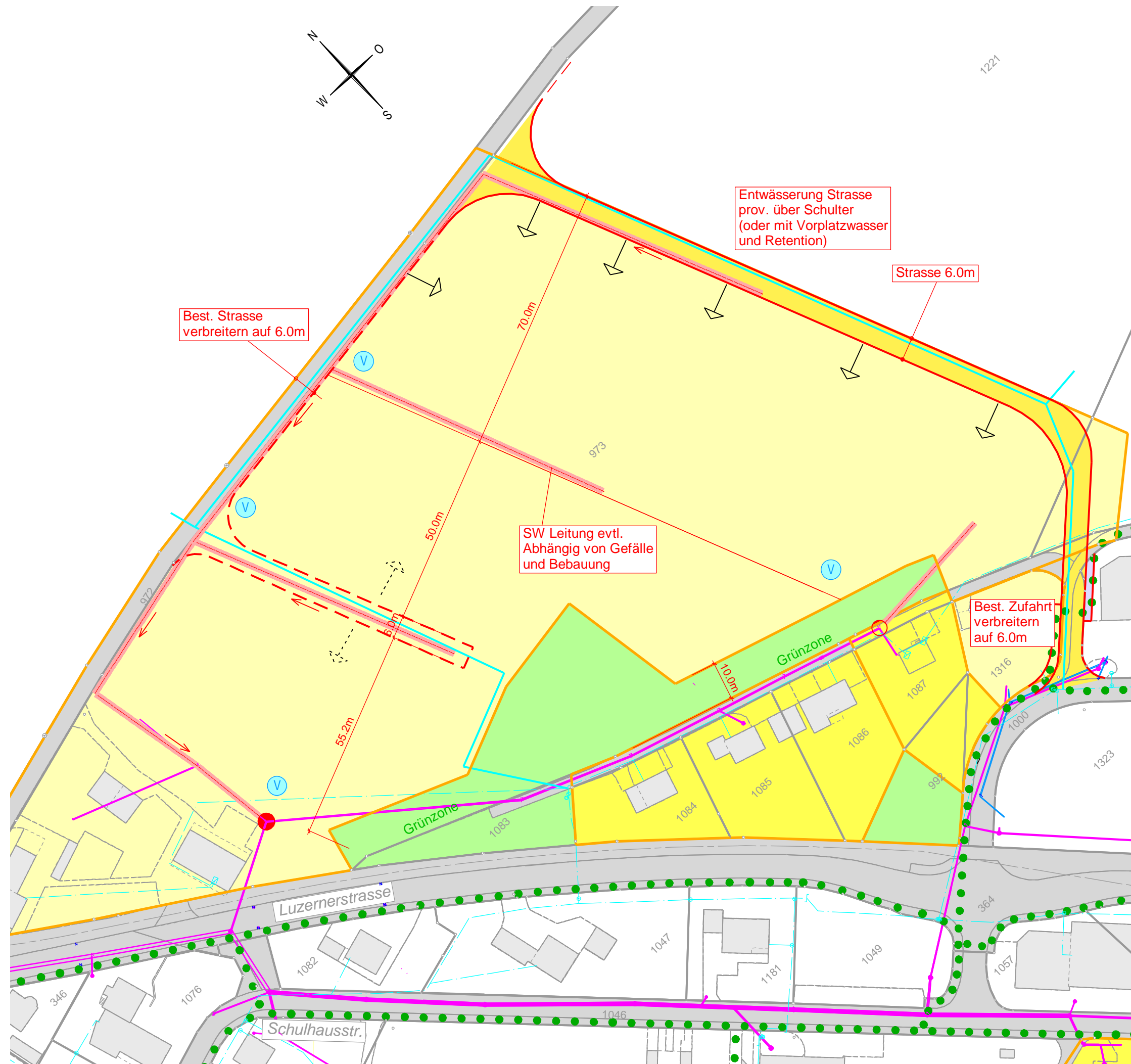
TOTAL Kosten Grunderschliessung Emch+Berger WSB AG, Emmenbrücke				SFr. 1'138'500.00	SFr. 1'138'500.00	SFr. 0.00
---	--	--	--	--------------------------	--------------------------	------------------

Situationsplan zum Massnahmenblatt

TEILGEBIET 3

Ermensee

Msst. 1 : 1000



- Bauzonen**
 - Landwirtschaftszone
 - Grünzone
 - Wald
- Strassen / Wege**
 - Privatstrasse / Trottoir
 - Gehweg bestehend
 - Gehweg neu (genaue Lage offen)
 - Erschliessungsrichtung
 - Später mögliche Erschliessungsrichtung
 - Spätere Fortsetzung des Verkehrsträgers
- Wasserleitungen**
 - WV Hydrantenleitung, bestehend
 - WV Hydrantenleitung, neu
- Leitungssignaturen Abwasser**
 - SW (Schmutzwasser) bestehend
 - RW (Reinabwasser) bestehend
 - MW (Mischwasser) bestehend
 - SW (Schmutzwasser) Projekt
 - RW (Reinabwasser) Projekt
- Abwasserleitungen**
 - Verlauf Reinabwasserleitungen
 - Versickerungsanlage
 - Retentionsanlage
 - Pumpwerk Schmutzwasser/Reinabwasser
 - Anschlusspunkt an best. Leitungssystem
 - Verlauf Schmutzwasserleitungen
 - Anschlusspunkt an best. Leitungssystem
 - Verlauf Mischwasserleitungen
 - Anschlusspunkt an best. Leitungssystem



Emch+Berger WSB AG
Ingenieure und Geometer



Plan-Nr. : 40925 - 03
Erstellt : Hb
Datum : 12.01.2010
Rev. : 04.02.2010/Hb
Dateiname : 40925_01.sda