



Öffentliche Auflage vom 2. November 2021 bis 1. Dezember 2021

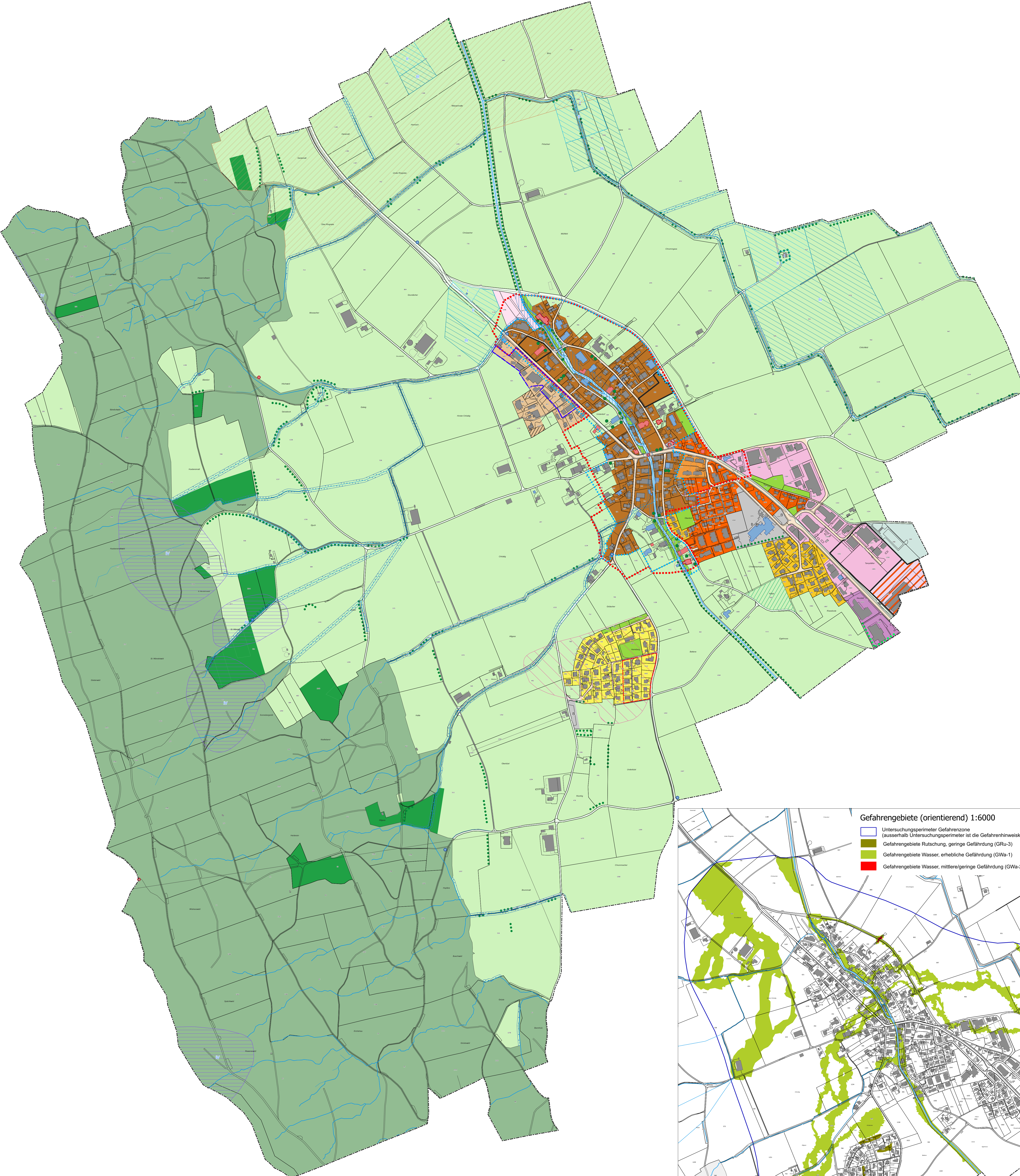
Von der Gemeindeversammlung beschlossen am 5. September 2022.

Vom Regierungsrat mit Entscheid Nr. 786 vom 4. Juli 2023 unverändert genehmigt.

902.60 | 20.08.23 | überarbeitet [www.np-1010\\_Lv45\\_05\\_2023\\_08\\_23\\_gemeinf.pdf](http://www.np-1010_Lv45_05_2023_08_23_gemeinf.pdf)

Planteam S AG - Luzern - Bern - Solothurn  
Raumentwicklung - Städtebau - Geoinformation

plan:team



**Verbindlicher Planinhalt**

**Baubzone**

- Dorfzone (D), ES III
- Zentrumzone (Z), ES III
- Wohnzone A (W-A), ES II
- Wohnzone Nagelmatt (W-N), ES II
- Wohnzone B (W-B), ES II
- Wohnzone C (W-C), ES II
- Wohn- und Arbeitszone "Tampfälller" (W-Ar-T), ES III
- Arbeitszone 1 (Ar-1), ES III
- Arbeitszone 2 (Ar-2), ES IV
- Grünzone Allgemein (Gr-A), ES III
- Sonderbauzone Sägerei (Sä), ES IV
- Zone für Sport- und Freizeitanlage (SF), ES III
- Zone für öffentliche Zwecke (OeZ), ES II
- Verkehrszone (Vz), ES III

**Nichtbauzone**

- Verkehrsfläche (Vf), Übriges Gebiet, gemäss § 56 Abs. 1a PBG, ES III
- Landwirtschaftszone (Lw), ES III
- Freihaltzone Allgemein (Fr-A)
- Freihaltzone Wildtierkorridor (Fr-W)

**Schutzzone**

- Naturschutzzone (Ns), ES III

**Gewässerraum**

- Grünzone Gewässerraum (Gr-G)
- Freihaltzone Gewässerraum (Fr-G)

**Weitere Genehmigungsinhalte**

- Lärmempfindlichkeitsstufe ES: Aufstufung von II auf III
- Bebauungsrichtplangpflicht
- Gebiet mit Gestaltungsplangpflicht
- Überlagerung Freihaltung gemäss Art. 16 Abs. 4 BZR
- Spezielle Bestimmung gemäss Art. 16 Abs. 5 BZR
- Spezielle Bestimmung gemäss Art. 17 Abs. 4 BZR
- Geschützter Einzelbaum
- Obligatorische Randbepflanzung

**Orientierender Planinhalt**

- Gewässer
- Wald
- Archäologische Fundstellen (AFS)
- Hecke, Feldgehölz, Uferbestockung

**Grundwasserschutzzone**

- Grundwasserschutzzone I
- Grundwasserschutzzone II
- Grundwasserschutzzone III
- Grundwasserschutzzone IV (prov.)

**Kantonales Denkmalverzeichnis**

- Denkmalgeschützte Kulturobjekte

**Kantonales Bauinventar**

- Erhaltenswerte Kulturdenkmäler
- Schützenswerte Kulturdenkmäler
- Baugruppe

**Gefahrenggebiete (orientierend) 1:6000**

- Untersuchungspereimeter Gefahrengzone (ausserhalb Untersuchungspereimeter ist die Gefahrenhinweisekarte zu konsultieren)
- Gefahrenggebiete Rutschung, geringe Gefährdung (GRü-3)
- Gefahrenggebiete Wasser, erhebliche Gefährdung (GWa-1)
- Gefahrenggebiete Wasser, mittlere/geringe Gefährdung (GWa-2/3)

